

CENNIK PRODUKTÓW FUWK KONWEKTOR SP. Z O.O.

2022



WENTYLATORY

WENTYLATORY DACHOWE JEDNOBIEGOWE: WVPK(O)H(V)



TYP	OBROTY SILNIKA	ZASILANIE	MOC [kW]	CENA NETTO (zł)		CENA NETTO (zł)	
				H	V	H	V
WVPK(O)-160	1400	400 V	0,18	2 090	2 242	2 990	3 349
WVPK(O)-160	900	400 V	0,09	2 090	2 242	2 990	3 349
WVPK(O)-160	700	400 V	0,09	2 140	2 279	2 990	3 349
WVPK(O)-160	1400	230 V	0,18	2 164	2 314	2 990	3 349
WVPK(O)-200	1400	400 V	0,37	2 244	2 472	3 313	3 789
WVPK(O)-200	900	400 V	0,18	2 244	2 472	3 313	3 789
WVPK(O)-200	700	400 V	0,09	2 335	2 545	3 313	3 789
WVPK(O)-200	1400	230 V	0,37	2 330	2 507	3 313	3 789
WVPK(O)-250	1400	400 V	0,55	2 670	2 888	3 782	4 367
WVPK(O)-250	900	400 V	0,25	2 662	2 873	3 782	4 367
WVPK(O)-250	700	400 V	0,12	2 708	2 931	3 782	4 367
WVPK(O)-250	1400	230 V	0,55	2 772	2 968	3 782	4 367
WVPK(O)-315	1400	400 V	0,75	3 075	3 483	4 637	5 521
WVPK(O)-315	900	400 V	0,37	3 075	3 483	4 637	5 521
WVPK(O)-315	700	400 V	0,18	3 128	3 533	4 637	5 521
WVPK(O)-315	1400	230 V	0,75	3 170	3 588	4 637	5 521
WVPK(O)-400	1400	400 V	1,5	4 774	5 207	6 135	7 181
WVPK(O)-400	900	400 V	0,75	4 722	5 137	6 135	7 181
WVPK(O)-400	700	400 V	0,37	4 722	5 137	6 135	7 181
WVPK(O)-400	1400	230 V	1,5	4 862	5 247	6 135	7 181
WVPK(O)-500	900	400 V	3	7 259	7 628	10 493	11 326
WVPK(O)-500	700	400 V	1,1	6 786	7 275	10 493	11 326
WVPK(O)-630	900	400 V	5,5	9 794	10 543	11 826	13 824
WVPK(O)-630	700	400 V	3	8 844	9 594	11 826	13 824
WVPK(O)-710	900	400 V	7,5	11 642	12 808	15 323	17 489
WVPK(O)-710	700	400 V	4	10 577	11 559	15 323	17 489

Płyta podstawy: K - kwadratowa; O - ośmiokątna

Wylot: H - poziomy; V - pionowy

WENTYLATORY DACHOWE DWUBIEGOWE: WVPK(O)H(V)



TYP	OBROTY SILNIKA	ZASILANIE	MOC [kW]	CENA NETTO (zł)		CENA NETTO (zł)	
				H	V	H	V
WVPK(O)-160	1400/900	400 V	0,25/0,18	2 566	2 725	3 392	3 785
WVPK(O)-160	1400/700	400 V	0,18/0,06	2 622	2 844	3 448	3 853
WVPK(O)-200	1400/900	400 V	0,37/0,25	2 806	3 058	3 740	4 134
WVPK(O)-200	1400/700	400 V	0,40/0,22	2 936	3 158	3 823	4 235
WVPK(O)-250	1400/900	400 V	0,55/0,37	3 291	3 591	4 092	4 797
WVPK(O)-250	900/700	400 V	0,37/0,18	3 428	3 717	4 186	4 947
WVPK(O)-315	1400/900	400 V	0,75/0,25	3 825	4 349	5 012	6 540
WVPK(O)-315	900/700	400 V	0,37/0,18	3 970	4 439	5 130	6 671
WVPK(O)-400	1400/900	400 V	1,65/1,15	6 081	6 406	6 952	8 095
WVPK(O)-400	1400/700	400 V	1,60/0,90	6 027	6 478	7 045	8 170

Płyta podstawy: K - kwadratowa; O - ośmiokątna

Wylot: H - poziomy; V - pionowy

Ceny w PLN bez VAT, loco magazyn KONWEKTOR, Cennik nie stanowi oferty handlowej w rozumieniu art. 66 par.1 Kodeksu Cywilnego, nie stanowi zapewnienia, w szczególności w rozumieniu art. 556 Kodeksu Cywilnego. Cennik może zawierać błędy. Zastrzegamy sobie prawo do zmiany cen.

CENNIK PRODUKTÓW FUWK KONWEKTOR SP. Z O.O. 2022



WENTYLATORY DACHOWE JEDNOBIEGOWE: ZONDA (O)H(V)



TYP	OBROTY SILNIKA	ZASILANIE	MOC [kW]	CENA NETTO (zł)		CENA NETTO (zł)	
				H	V	H	V
ZONDA K/O-160	1400	400 V	0,18	2 258	2 421	3 229	3 617
ZONDA K/O-160	900	400 V	0,09	2 258	2 421	3 229	3 617
ZONDA K/O-160	700	400 V	0,09	2 312	2 461	3 229	3 617
ZONDA K/O-160	1400	230 V	0,18	2 337	2 499	3 229	3 617
ZONDA K/O-200	1400	400 V	0,37	2 423	2 670	3 578	4 092
ZONDA K/O-200	900	400 V	0,18	2 423	2 669	3 578	4 092
ZONDA K/O-200	700	400 V	0,09	2 522	2 749	3 578	4 092
ZONDA K/O-200	1400	230 V	0,37	2 517	2 707	3 578	4 092
ZONDA K/O-250	1400	400 V	0,55	2 884	3 119	4 085	4 716
ZONDA K/O-250	900	400 V	0,25	2 875	3 103	4 085	4 716
ZONDA K/O-250	700	400 V	0,12	2 925	3 166	4 085	4 716
ZONDA K/O-250	1400	230 V	0,55	2 993	3 206	4 085	4 716
ZONDA K/O-315	1400	400 V	0,75	3 321	3 761	5 008	5 963
ZONDA K/O-315	900	400 V	0,37	3 321	3 761	5 008	5 963
ZONDA K/O-315	700	400 V	0,18	3 378	3 815	5 008	5 963
ZONDA K/O-315	1400	230 V	0,75	3 423	3 875	5 008	5 963
ZONDA K/O-400	1400	400 V	1,5	5 155	5 623	6 626	7 756
ZONDA K/O-400	900	400 V	0,75	5 100	5 548	6 626	7 756
ZONDA K/O-400	700	400 V	0,37	5 100	5 548	6 626	7 756
ZONDA K/O-400	1400	230 V	1,5	5 251	5 666	6 626	7 756
ZONDA K/O-500	900	400 V	3	7 839	8 239	11 333	12 232
ZONDA K/O-500	700	400 V	1,1	7 328	7 857	11 333	12 232
ZONDA K/O-630	900	400 V	5,5	10 577	11 387	12 772	14 930
ZONDA K/O-630	700	400 V	3	9 552	10 361	12 772	14 930
ZONDA K/O-710	900	400 V	7,5	12 574	13 833	16 549	18 888
ZONDA K/O-710	700	400 V	4	11 423	12 484	16 549	18 888

Płyta podstawy: K - kwadratowa; O - ośmiokątna

Wylot: H - poziomy; V - pionowy

WENTYLATORY DACHOWE DWUBIEGOWE: ZONDA (O)H(V)



TYP	OBROTY SILNIKA	ZASILANIE	MOC [kW]	CENA NETTO (zł)		CENA NETTO (zł)	
				H	V	H	V
ZONDA K/O-160	1400/900	400 V	0,25/0,18	2 771	2 943	3 663	4 088
ZONDA K/O-160	1400/700	400 V	0,18/0,06	2 832	3 071	3 724	4 161
ZONDA K/O-200	1400/900	400 V	0,37/0,25	3 030	3 303	4 039	4 464
ZONDA K/O-200	1400/700	400 V	0,40/0,22	3 171	3 410	4 128	4 574
ZONDA K/O-250	1400/900	400 V	0,55/0,37	3 555	3 878	4 420	5 181
ZONDA K/O-250	900/700	400 V	0,37/0,18	3 703	4 014	4 521	5 343
ZONDA K/O-315	1400/900	400 V	0,75/0,25	4 131	4 696	5 413	7 063
ZONDA K/O-315	900/700	400 V	0,37/0,18	4 287	4 794	5 541	7 204
ZONDA K/O-400	1400/900	400 V	1,65/1,15	6 567	6 918	7 508	8 742
ZONDA K/O-400	1400/700	400 V	1,60/0,90	6 509	6 996	7 609	8 823

Płyta podstawy: K - kwadratowa; O - ośmiokątna

Wylot: H - poziomy; V - pionowy

WENTYLATORY DACHOWE DWUBIEGOWE: ZONDA-EC (O)H(V)



TYP	OBROTY SILNIKA	ZASILANIE	MOC [kW]	CENA NETTO (zł)		CENA NETTO (zł)	
				H	V	H	V
ZONDA-EC K/O-160	1400	400 V	0,18	2 709	2 905	3 875	4 340
ZONDA-EC K/O-200	1400	400 V	0,37	2 908	3 204	4 293	4 911
ZONDA-EC K/O-250	1400	400 V	0,55	3 460	3 743	4 901	5 659
ZONDA-EC K/O-315	1400	400 V	0,75	3 985	4 514	6 010	7 156

Płyta podstawy: K - kwadratowa; O - ośmiokątna

Wylot: H - poziomy; V - pionowy

CENNIK PRODUKTÓW FUWK KONWEKTOR SP. Z O.O.

2022



TYP	OBROTY SILNIKA	ZASILANIE	MOC [kW]	CENA NETTO (zł)		CENA NETTO (zł)	
				H	V	H	V
WVPK(O)-160/EX	1400	400 V	0,18	3 528	3 681	4 809	5 095
WVPK(O)-160/EX	900	400 V	0,12	3 469	3 619	4 809	5 095
WVPK(O)-200/EX	1400	400 V	0,37	3 786	3 970	5 190	5 496
WVPK(O)-200/EX	900	400 V	0,25	3 786	3 970	5 190	5 496
WVPK(O)-250/EX	1400	400 V	0,55	4 336	4 653	5 591	6 011
WVPK(O)-250/EX	900	400 V	0,25	4 336	4 653	5 591	6 011
WVPK(O)-315/EX	1400	400 V	0,75	4 854	5 220	6 202	7 346
WVPK(O)-315/EX	900	400 V	0,37	4 537	4 987	6 106	7 251
WVPK(O)-315/EX	700	400 V	0,18	4 587	4 970	6 106	7 251
WVPK(O)-400/EX	1400	400 V	1,5	6 338	6 655	8 587	9 350
WVPK(O)-400/EX	900	400 V	0,75	5 921	6 371	8 186	9 007
WVPK(O)-400/EX	700	400 V	0,37	6 505	6 922	8 587	9 350
WVPK(O)-500/EX	900	400 V	3	-	-	13 166	14 311
WVPK(O)-500/EX	700	400 V	0,95	-	-	13 739	14 884
WVPK(O)-630/EX	900	400 V	5,5	-	-	16 219	18 509
WVPK(O)-630/EX	700	400 V	2,6	-	-	17 937	20 227
WVPK(O)-710/EX	900	400 V	5,5	-	-	20 990	23 661
WVPK(O)-710/EX	700	400 V	2,6	-	-	22 707	25 379

Płyta podstawy: K - kwadratowa; O - ośmiokątna

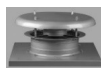
Wylot: H - poziomy; V - pionowy

WENTYLATORY: WVPB



TYP	OBROTY SILNIKA	ZASILANIE	MOC [kW]	CENA NETTO (zł)
WVPB-160	1 400	400 V	0,12	2 371
WVPB-160	1 400	230 V	0,12	2 441
WVPB-200	1 400	400 V	0,18	2 585
WVPB-200	1 400	230 V	0,18	2 646
WVPB-250	1 400	400 V	0,37	2 814
WVPB-250	900	400 V	0,25	2 709
WVPB-250	1 400	230 V	0,37	2 864
WVPB-315	1 400	400 V	0,55	3 466
WVPB-315	900	400 V	0,37	3 429
WVPB-315	1 400	230 V	0,55	3 557

WENTYLATORY OSIOWE DACHOWE: WOD



Wykonanie wyciągowe (WODW) i nawiewne (WODN)

TYP	OBROTY SILNIKA	ZASILANIE	MOC [kW]	CENA NETTO (zł)
WOD (N/W) - 315	1400	230 V	0,07	1 856
WOD (N/W) - 355	1400	230 V	0,14	2 117
WOD (N/W) - 400	1400	230 V	0,195	2 533
WOD (N/W) - 450	1400	230 V	0,345	3 175
WOD (N/W) - 500	1400	230 V	0,57	3 401
WOD (N/W) - 560	900	230 V	0,45	3 626
WOD (N/W) - 630	900	230 V	0,53	3 730
WOD (N/W) - 710	900	400 V	1,1	4 632
WOD (N/W) - 800	900	400 V	1,3	5 153

CENNIK PRODUKTÓW FUWK KONWEKTOR SP. Z O.O. 2022



WENTYLATORY: WDWW



TYP	OBROTY SILNIKA	ZASILANIE	MOC [kW]	CENA NETTO (zł)
WDWW-180	1250	230 V	0,38	4 337 zł
WDWW-225	1150	230 V	0,65	4 858 zł
WDWW-280	1120	230 V	1,52	6 593 zł
WDWW-315	1120	230 V	3,1	7 807 zł

WENTYLATORY: WR



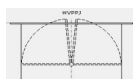
TYP	OBROTY SILNIKA	ZASILANIE	MOC [kW]	CENA NETTO (zł)
WR-125	2400	230 V	0,058	812 zł
WR-125	1400	230 V	0,028	779 zł
WR-160	2700	230 V	0,115	1 228 zł
WR-160	1400	230 V	0,04	1 062 zł

PODSTAWY DACHOWE (TYPY: B, WVPKT, WVPKP)



TYP	B I	B II	B III	CENA NETTO (zł)	CENA NETTO (zł)	Wykonanie
				WVPKT	WVPKP	
160	272 zł	424 zł	685 zł	1 227 zł	779 zł	Stalowe/malowane
	401 zł	960 zł	*	3 115 zł	2 336 zł	Kwasoodporne
200	298 zł	463 zł	814 zł	1 333 zł	849 zł	Stalowe/malowane
	553 zł	1 202 zł	*	3 256 zł	2 477 zł	Kwasoodporne
250	372 zł	533 zł	846 zł	1 722 zł	1 097 zł	Stalowe/malowane
	664 zł	1 502 zł	*	4 483 zł	3 657 zł	Kwasoodporne
315	466 zł	640 zł	1 014 zł	1 888 zł	1 173 zł	Stalowe/malowane
	741 zł	2 099 zł	*	4 719 zł	3 917 zł	Kwasoodporne
400	566 zł	744 zł	1 100 zł	2 477 zł	1 416 zł	Stalowe/malowane
	1 091 zł	2 201 zł	*	6 088 zł	4 861 zł	Kwasoodporne
500	974 zł	1 323 zł	1 697 zł	4 224 zł	1 958 zł	Stalowe/malowane
	1 742 zł	2 723 zł	*	10 854 zł	*	Kwasoodporne
630	1 085 zł	1 463 zł	1 983 zł	4 483 zł	2 371 zł	Stalowe/malowane
	2 396 zł	3 403 zł	*	12 269 zł	*	Kwasoodporne
710	1 222 zł	1 649 zł	2 235 zł	5 052 zł	2 673 zł	Stalowe/malowane
	2 701 zł	3 834 zł	*	13 827 zł	*	Kwasoodporne

* do wyceny



PRZEPUSTNICE JEDNOKIERUNKOWE: WVPPJ

TYP	CENA NETTO (zł)	CENA NETTO (zł)
160	279 zł	610 zł
200	323 zł	672 zł
250	353 zł	748 zł
315	374 zł	871 zł
400	467 zł	995 zł
500	549 zł	1 300 zł
630	706 zł	1 815 zł
710	884 zł	2 396 zł

CENNIK PRODUKTÓW FUWK KONWEKTOR SP. Z O.O. 2022



WENTYLATORY: WOK

Kierunek przepływu: SW-przepływ czynnika od strony silnika na wirnik

Kierunek przepływu: WS-przepływ czynnika od strony wirnika na silnik



TYP	OBROTY SILNIKA	ZASILANIE	MOC [kW]	CENA NETTO (zł)		CENA NETTO (zł)	
				Wersja Stalowa	Wersja Kwasoodporna	Wersja Stalowa	Wersja Kwasoodporna
WOK-315	2800	400 V	0,55	1 233 zł	2 258 zł	1 652 zł	3 025 zł
WOK-315	1400	400 V/230 V	0,2	1 196 zł	2 149 zł	1 615 zł	2 902 zł
WOK-315	900	400 V/230 V	0,25	1 079 zł	2 214 zł	1 498 zł	3 074 zł
WOK-355	2800	400 V	0,75	1 489 zł	2 735 zł	1 963 zł	3 605 zł
WOK-355	1400	400 V/230 V	0,2	1 422 zł	2 605 zł	1 895 zł	3 473 zł
WOK-355	900	400 V/230 V	0,25	1 255 zł	2 670 zł	1 728 zł	3 678 zł
WOK-400	2800	400 V/230 V	1,1	1 669 zł	3 104 zł	2 371 zł	4 408 zł
WOK-400	1400	400 V/230 V	0,2	1 791 zł	3 148 zł	2 492 zł	4 380 zł
WOK-400	900	400 V/230 V	0,25	1 585 zł	3 234 zł	2 286 zł	4 666 zł
WOK-500	2800	400 V	6	3 755 zł	4 559 zł	4 757 zł	5 775 zł
WOK-500	1400	400 V/230 V	0,75	2 483 zł	3 799 zł	3 485 zł	5 331 zł
WOK-500	900	400 V	0,18	2 314 zł	3 712 zł	3 316 zł	5 319 zł
WOK-630	1400	400 V	2,2	4 025 zł	5 948 zł	5 209 zł	7 698 zł
WOK-630	900	400 V	0,55	3 441 zł	5 752 zł	4 625 zł	7 732 zł
WOK-630	700	400 V	0,25	2 996 zł	5 687 zł	4 180 zł	7 935 zł
WOK-710	1400	400 V/230 V	3	4 993 zł	7 614 zł	6 395 zł	9 753 zł
WOK-710	900	400 V	1,1	4 219 zł	7 260 zł	5 621 zł	9 674 zł
WOK-710	700	400 V	0,37	3 713 zł	7 073 zł	5 116 zł	9 745 zł
WOK-800	1400	400 V	5,5	6 116 zł	9 611 zł	7 710 zł	12 116 zł
WOK-800	900	400 V	2,2	4 701 zł	10 318 zł	6 295 zł	13 816 zł
WOK-800	700	230 V	0,75	4 410 zł	9 257 zł	6 004 zł	12 603 zł
WOK-1000	900	400 V	4	8 072 zł	13 106 zł	*	*
WOK-1000	700	400 V	2,2	7 427 zł	12 482 zł	*	*
WOK-1110	1400	400 V	30	19 971 zł	*	*	*

WENTYLATORY OSIOWE KANAŁOWE DWUBIEGOWE

Kierunek przepływu: SW-przepływ czynnika od strony silnika na wirnik

Kierunek przepływu: WS-przepływ czynnika od strony wirnika na silnik



TYP	OBROTY SILNIKA	ZASILANIE	MOC [kW]	CENA NETTO (zł)
WOK-500	2800/1400	400 V	5,2/1,3	4 108 zł
WOK-500	1400/900	400 V	0,75/0,25	3 148 zł
WOK-630	1400/900	400 V	1,65/1,15	4 949 zł
WOK-630	1400/700	400 V	1,6/0,9	4 341 zł
WOK-630	1400/900/700	400 V	2,1/1,5/1,2	6 208 zł
WOK-710	1400/900	400 V	3,4/1,2	6 407 zł
WOK-710	1400/700	400 V	4/1	5 991 zł
WOK-710	1400/900/700	400 V	3/2/1,6	7 073 zł
WOK-800	1400/900	400 V	4,5/1,7	7 447 zł
WOK-800	1400/700	400 V	5,3/1,4	7 239 zł

CENNIK PRODUKTÓW FUWK KONWEKTOR SP. Z O.O. 2022



WENTYLATORY: WOK/EX

Kierunek przepływu: SW-przepływ czynnika od strony silnika na wirnik

Kierunek przepływu: WS-przepływ czynnika od strony wirnika na silnik



TYP	OBROTY SILNIKA	ZASILANIE	MOC [kW]	CENA NETTO (zł)
WOK-315/EX	1400	400 V	0,18	3 199 zł
WOK-355/EX	1400	400 V	0,2	3 688 zł
WOK-355/EX	900	400 V	0,18	3 480 zł
WOK-400/EX	1400	400 V	0,25	4 152 zł
WOK-400/EX	900	400 V	0,18	3 858 zł
WOK-500/EX	1400	400 V	0,75	6 520 zł
WOK-500/EX	900	400 V	0,25	5 739 zł
WOK-630/EX	1400	400 V	2,2	9 329 zł
WOK-630/EX	900	400 V	0,55	8 498 zł
WOK-710/EX	1400	400 V	3	10 501 zł
WOK-710/EX	900	400 V	1,1	9 842 zł
WOK-800/EX	1400	400 V	5,5	14 018 zł
WOK-800/EX	900	400 V	2,2	12 308 zł
WOK-1000/EX	900	400 V	7	19 292 zł

WENTYLATORY: WOK-TS - WENTYLATORY OSIOWE KANAŁOWE WIRNIK Z TWORZYWA

Kierunek przepływu: SW-przepływ czynnika od strony silnika na wirnik

Kierunek przepływu: WS-przepływ czynnika od strony wirnika na silnik



TYP	OBROTY SILNIKA	ZASILANIE	MOC [kW]	CENA NETTO (zł) (Wersja : Krótka)	CENA NETTO (zł) (Wersja : Długi)
WOKTS-315	1400	230 V	0,2	1 744 zł	2 078 zł
WOKTS-315	900	230 V	0,18	1 744 zł	2 078 zł
WOKTS-315	2800	400 V	0,55	1 910 zł	2 244 zł
WOKTS-315	1400	400 V	0,2	1 744 zł	2 078 zł
WOKTS-315	900	400 V	0,25	1 827 zł	2 161 zł
WOKTS-355	1400	230 V	0,2	1 806 zł	2 184 zł
WOKTS-355	900	230 V	0,18	1 786 zł	2 163 zł
WOKTS-355	2800	400 V	0,75	2 035 zł	2 412 zł
WOKTS-355	1400	400 V	0,2	1 806 zł	2 184 zł
WOKTS-355	900	400 V	0,25	1 889 zł	2 267 zł
WOKTS-400	2800	230 V	1,1	2 824 zł	3 383 zł
WOKTS-400	1400	230 V	0,2	2 284 zł	2 843 zł
WOKTS-400	900	230 V	0,18	2 097 zł	2 656 zł
WOKTS-400	2800	400 V	1,1	2 824 zł	3 383 zł
WOKTS-400	1400	400 V	0,2	2 284 zł	2 843 zł
WOKTS-400	900	400 V	0,25	2 159 zł	2 718 zł
WOKTS-500	1400	230 V	0,75	2 679 zł	3 477 zł
WOKTS-500	2800	400 V	6	4 942 zł	5 740 zł
WOKTS-500	1400	400 V	0,75	2 679 zł	3 477 zł
WOKTS-500	900	400 V	0,18	2 326 zł	3 124 zł
WOKTS-630	1400	400 V	2,2	4 111 zł	5 055 zł
WOKTS-630	900	400 V	0,55	3 717 zł	4 660 zł
WOKTS-630	700	400 V	0,25	3 509 zł	4 453 zł
WOKTS-630	900	230 V	0,55	3 800 zł	4 744 zł
WOKTS-710	1400	400 V/230 V	3	5 585 zł	6 703 zł
WOKTS-710	900	400 V/230 V	1,1	4 817 zł	5 935 zł
WOKTS-710	700	400 V	0,37	4 340 zł	5 458 zł
WOKTS-800	1400	400 V	5,5	7 039 zł	8 309 zł
WOKTS-800	900	400 V	2,2	6 021 zł	7 292 zł
WOKTS-800	700	400 V	0,75	4 983 zł	6 254 zł
WOKTS-1000	900	400 V	4	8 472 zł	9 319 zł
WOKTS-1000	700	400 V	2,2	7 828 zł	8 611 zł
WOKTS-1000	1400	400V	11,00	9 384 zł	10 322 zł
WOKTS-1110	1400	400 V	3	19 933 zł	21 926 zł

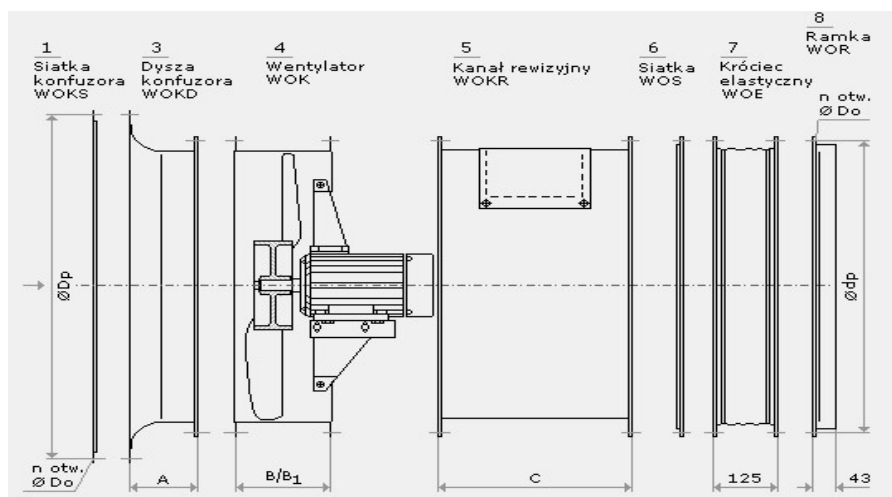
CENNIK PRODUKTÓW FUWK KONWEKTOR SP. Z O.O.

2022



ELEMENTY DODATKOWE DO WENTYLATORÓW WOK

TYP	KANAŁ REWIZYJNY WOKR	KRÓCIEC WOE	RAMKA WOR	NOGA WON	SIATKA KONFUZ. WOKS	SIATKA WOS	DYSZA KONFUZ. WOKD
WOK-315	364 zł	186 zł	117 zł	50 zł	127 zł	109 zł	222 zł
WOK-355	412 zł	226 zł	131 zł	59 zł	150 zł	117 zł	242 zł
WOK-400	610 zł	293 zł	166 zł	59 zł	202 zł	158 zł	313 zł
WOK-500	871 zł	380 zł	242 zł	69 zł	265 zł	214 zł	412 zł
WOK-630	1 030 zł	475 zł	277 zł	79 zł	305 zł	242 zł	447 zł
WOK-710	1 220 zł	543 zł	317 zł	87 zł	364 zł	285 zł	531 zł
WOK-800	1 386 zł	590 zł	352 zł	99 zł	444 zł	317 zł	634 zł



WENTYLATORY OSIOWE: WWS

TYP	OBROTY SILNIKA	ZASILANIE	MOC [kW]	CENA NETTO (zł)
WWS-25	1400	230 V	0,01	834 zł
WWS-30	1400	230 V	0,04	1 026 zł
WWS-35,5	1400	230 V	0,04	1 170 zł
WWS-40	1400	230 V	0,195	1 417 zł
WWS-45	1400	230 V	0,345	1 767 zł
WWS-50	1400	230 V	0,57	2 149 zł
WWS-50	900	230 V	0,25	2 177 zł
WWS-56	1300	400 V	1,05	3 016 zł
WWS-56	900	230 V	0,45	2 879 zł
WWS-63	1400	400 V	1,9	3 687 zł
WWS-63	900	230 V	0,53	2 719 zł
WWS-71	1400	400 V	2,9	4 577 zł
WWS-71	900	400 V	1,1	3 948 zł
WWS-80	900	400 V	1,3	5 014 zł
WWS-80	700	400 V	0,85	4 914 zł

ZESTAWY WENTYLACYJNE DACHOWE - ZWD

TYP	CENA NETTO (zł)	CENA NETTO (zł)	CENA NETTO (zł)	CENA NETTO (zł)
	Wykonanie	Wykonanie	Wykonanie	Wykonanie
	stalowe	kwasoodporne	stalowe EX	kwasoodporne EX
ZWD-315	4 492 zł	7 202 zł	7 394 zł	9 643 zł
ZWD-400	5 885 zł	10 067 zł	9 064 zł	12 948 zł
ZWD-630	7 589 zł	13 475 zł	11 687 zł	16 696 zł



CENNIK PRODUKTÓW FUWK KONWEKTOR SP. Z O.O. 2022



TYP	OBROTY SILNIKA	ZASILANIE	MOC [kW]	CENA NETTO (zł) Wykonanie stalowe	CENA NETTO (zł) Wykonanie kwasoodporne	CENA NETTO (zł) Wykonanie aluminiowe
WO-20/W	1400	230 V	0,016	353 zł	do wyceny	441 zł
WO-25/W	1400	230 V	0,02	393 zł	do wyceny	495 zł
WO-30/W	1400	230 V	0,025	438 zł	do wyceny	565 zł
WO-40/W	1400	230 V/400 V	0,18/0,37	1 138 zł	1 338 zł	do wyceny
WO-50/W	900	400 V	0,25	1 247 zł	1 503 zł	do wyceny
WO-50/W	1400	230 V/400 V	0,55	1 334 zł	1 581 zł	do wyceny
WO-20/WS	1400	230 V	0,16	677 zł	do wyceny	do wyceny

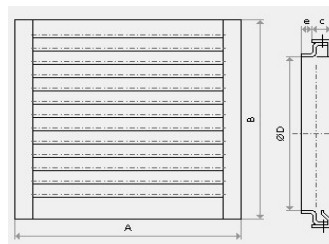


WENTYLATORY: WO/EX

TYP	OBROTY SILNIKA	ZASILANIE	MOC [kW]	CENA NETTO (zł)
WO-40/EX	1400	400 V	0,12	2 831 zł
WO-50/EX	1400	400 V	0,55	3 362 zł

ŻALUZJE DO WENTYLATORÓW: KWADRATOWE I OKRĄGŁE

TYP	A (SZER.)	B (WYS.)	D (wylot wew.)	CENA NETTO (zł)
ŻALUZJA WO-20/W	266	268	207	165 zł
ŻALUZJA WO-25/W	364	344	262	189 zł
ŻALUZJA WO-30/W	364	382	313	208 zł
ŻALUZJA WO-40/W	505	472	400	267 zł
ŻALUZJA WO-50/W	605	586	500	357 zł
ŻALUZJA FI 630				619 zł
ŻALUZJA FI 710				842 zł
ŻALUZJA FI 800				1 001 zł



WENTYLATORY: WB

TYP	OBROTY SILNIKA	ZASILANIE	MOC [kW]	CENA NETTO (zł) wersja ocynkowana	CENA NETTO (zł) wersja kwasoodporna
WB-180	2800	400 V	1,5	1 892 zł	2 066 zł
WB-180	1400	400 V	0,37	1 580 zł	1 929 zł
WB-225	1400	400 V	0,37	1 763 zł	2 461 zł
WB-280	1400	400 V	1,5	2 994 zł	3 674 zł
WB-280	900	400 V	0,55	2 553 zł	3 288 zł
WB-315	1400	400 V	3	3 490 zł	4 225 zł
WB-315	900	400 V	0,75	3 086 zł	3 857 zł
WB-355	1400	400 V	4	3 857 zł	4 831 zł
WB-355	900	400 V	1,1	3 490 zł	4 574 zł
WB-400	900	400 V	2,2	4 353 zł	5 804 zł
WB-450	900	400 V	4	4 923 zł	7 163 zł
WB-500	900	400 V	5,5	6 172 zł	9 000 zł

CENNIK PRODUKTÓW FUWK KONWEKTOR SP. Z O.O. 2022



WENTYLATORY: WB/EX



TYP	OBROTY SILNIKA	ZASILANIE	MOC [kW]	CENA NETTO (zł) wersja ocynkowana	CENA NETTO (zł) wersja kwasoodporna
				WB-180/EX	2800
WB-180/EX	1400	400 V	0,37	2 646 zł	3 550 zł
WB-225/EX	1400	400 V	0,37	3 354 zł	4 683 zł
WB-280/EX	1400	400 V	1,5	6 186 zł	8 015 zł
WB-280/EX	900	400 V	0,55	4 008 zł	6 686 zł
WB-315/EX	1400	400 V	3	7 362 zł	9 453 zł
WB-315/EX	900	400 V	0,75	6 033 zł	8 080 zł
WB-355/EX	1400	400 V	4	9 278 zł	11 761 zł
WB-355/EX	900	400 V	1,1	7 035 zł	9 365 zł
WB-400/EX	900	400 V	2,2	9 496 zł	12 131 zł
WB-450/EX	900	400 V	4	11 543 zł	14 157 zł

WENTYLATORY: WBK



TYP	OBROTY SILNIKA	ZASILANIE	MOC [kW]	CENA NETTO (zł) wersja ocynkowana	CENA NETTO (zł) wersja kwasoodporna
				WBK-180	2800
WBK-180	1400	400 V	0,37	1 561 zł	2 020 zł
WBK-225	1400	400 V	0,37	2 167 zł	2 755 zł
WBK-280	1400	400 V	1,5	3 141 zł	3 710 zł
WBK-280	900	400 V	0,55	2 718 zł	3 398 zł
WBK-315	1400	400 V	3	3 527 zł	4 261 zł
WBK-315	900	400 V	0,75	3 141 zł	3 949 zł
WBK-355	1400	400 V	4	3 949 zł	4 959 zł
WBK-355	900	400 V	1,1	3 582 zł	4 537 zł
WBK-400	900	400 V	2,2	4 937 zł	do wyceny
WBK-450	900	400 V	4	5 584 zł	7 623 zł

WENTYLATORY: WBK/EX



TYP	OBROTY SILNIKA	ZASILANIE	MOC [kW]	CENA NETTO (zł) wersja kwasoodporna
				WBK-180/EX
WBK-180/EX	1400	400 V	0,37	2 946 zł
WBK-225/EX	1400	400 V	0,37	3 807 zł
WBK-280/EX	1400	400 V	1,5	5 550 zł
WBK-280/EX	900	400 V	0,55	4 749 zł
WBK-315/EX	1400	400 V	3	6 612 zł
WBK-315/EX	900	400 V	0,75	5 691 zł
WBK-355/EX	1400	400 V	4	8 416 zł
WBK-355/EX	900	400 V	1,1	7 294 zł

CENNIK PRODUKTÓW FUWK KONWEKTOR SP. Z O.O. 2022



WENTYLATORY: WBD



TYP	OBROTY SILNIKA	ZASILANIE	MOC [kW]	CENA NETTO (zł) wersja ocynkowana	CENA NETTO (zł) wersja kwasoodporna
				WBD-180	1400
WBD-225	1400	400 V	0,75	2 673 zł	4 286 zł
WBD-280	1400	400 V	1,1	4 051 zł	6 349 zł
WBD-315	1400	400 V	2,2	4 574 zł	7 571 zł
WBD-355	1400	400 V	3	5 380 zł	8 529 zł
WBD-400	1400	400 V	5,5	6 490 zł	10 613 zł
WBD-450	1400	400 V	7,5	7 318 zł	12 698 zł
WBD-500	900	400 V	7,5	9 496 zł	16 771 zł
WBD-500	1400	400 V	15	10 629 zł	18 706 zł

WENTYLATORY: WBS



TYP	OBROTY SILNIKA	ZASILANIE	MOC [kW]	CENA NETTO (zł)
WBS-1	2800	230 V/400 V	0,055	838 zł
WBS-2	2800	230 V/400 V	0,37	776 zł
WBS-3	1400	230 V	0,15	556 zł
WBS-3A	2120	230 V	0,242	426 zł
WBS-4	2800	230 V	0,37	718 zł
WBS-5	1500	230 V	0,105	266 zł
WBS-5A	2000	230 V	0,176	295 zł
WBS-6	2400	230 V	0,08	252 zł
WBS-6L	2300	230 V	0,35	232 zł
WBS-6A	2300	230 V	0,35	252 zł
WBS-7	2500	230 V	0,06	261 zł

WENTYLATORY HDD, HF oraz STEROWNIK HSW

MODEL	CENA NETTO (zł)
HF-150P	319 zł
HF-200P	404 zł
HF-250P	780 zł
HF-315P	851 zł
HDD-100/125P	376 zł
HDD-150P	439 zł
HDD-200P	709 zł
STEROWNIK HSW-1	71 zł



WENTYLATORY ODDYMIAJĄCE: WVP/OD, WOK/OD

TYP	OBROTY SILNIKA	ZASILANIE	MOC [kW]	CENA NETTO (zł)
Wentylator dachowy - oddymiający				
WVP-500/OD	900	400 V	3	11 046 zł
WVP-630/OD	900/700	400 V	6,5/2,9	14 728 zł
WVP-710/OD	700	400 V	7,5	15 048 zł
Wentylator osiowy kanałowy - oddymiający				
WOK-500/OD	1400	400 V	1,1	7 173 zł
WOK-630/OD	1400	400 V	3	9 823 zł
WOK-710/OD	1400	400 V	4	11 002 zł



WENTYLATORY PROMIENIOWE: WP-7,6



TYP	OBROTY SILNIKA	ZASILANIE	MOC [kW]	CENA NETTO (zł) wersja ocynkowana	CENA NETTO (zł) wersja kwasoodporna
				WP-7,6	2800
WP-7,6	2800	400 V	0,55	1 702 zł	3 039 zł

CENNIK PRODUKTÓW FUWK KONWEKTOR SP. Z O.O. 2022



WENTYLATORY PROMIENIOWE: WP

TYP	OBROTY SILNIKA	ZASILANIE	MOC [kW]	CENA NETTO (zł)
WP-250	2800	400 V	0,55	2 312 zł
WP-250	2800	230 V	0,55	2 384 zł
WP-300	2800	400 V	0,37	2 428 zł
WP-300	2800	230 V	0,37	2 519 zł
WP-355	2800	400 V	0,75	3 822 zł
WP-355	2800	230 V	0,75	4 132 zł
WP-450	2900	400 V	4	6 043 zł
WP-630	2900	400 V	7,5	8 736 zł



WENTYLATORY TRANSPORTOWE: WPT

TYP	OBROTY SILNIKA	ZASILANIE	MOC [kW]	CENA NETTO (zł)
WPT-100	2800	230 V	0,55	1 654 zł
WPT-100	2800	400 V	0,55	1 584 zł
WPT-250	2800	230 V	0,75	1 844 zł
WPT-250	2800	400 V	0,75	1 645 zł
WPT-280 a	2800	230 V	1,1	2 024 zł
WPT-280 a	2800	400 V	1,1	1 928 zł
WPT-280	2800	230 V	1,5	2 247 zł
WPT-280	2800	400 V	1,5	2 159 zł
WPT-315	2800	400 V	2,2	2 353 zł
WPT-500	2800	400 V	4	3 431 zł
WPT-700	2800	400 V	7,5	5 757 zł



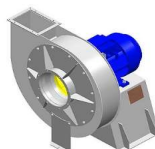
WENTYLATORY PROMIENIOWE: WPP

TYP	OBROTY SILNIKA	ZASILANIE	MOC [kW]	CENA NETTO (zł)
WPP-180	2800	400 V	0,55	1 536 zł
WPP-225	2800	400 V	0,75	2 055 zł
WPP-280	2800	400 V	1,1	3 149 zł
WPP-315	2800	400 V	1,5	3 418 zł
WPP-355	2800	400 V	1,5	3 956 zł
WPP-400	1400	400 V	0,75	4 071 zł
WPP-450	1400	400 V	1,1	4 397 zł
WPP-500	1400	400 V	1,5	5 454 zł



WENTYLATORY PROMIENIOWE: WPO

TYP	OBROTY SILNIKA	ZASILANIE	MOC [kW]	CENA NETTO (zł)
WPO-10	2780	400 V	1,1	4 122 zł
	1400	400 V	0,55	3 971 zł
WPO-12	2855	400 V	2,2	6 407 zł
	1390	400 V	0,75	6 225 zł
WPO-14	2910	400 V	5,5	9 009 zł
	1390	400 V	0,75	7 619 zł
WPO-16	2920	400 V	7,5	10 400 zł
	1410	400 V	1,5	8 915 zł
WPO-18	2920	400 V	15	14 197 zł
	1425	400 V	2,2	10 957 zł



CENNIK PRODUKTÓW FUWK KONWEKTOR SP. Z O.O. 2022



WENTYLATORY KOMINKOWE

TYP	OBROTY SILNIKA	ZASILANIE	MOC [kW]	CENA NETTO (zł)
KO-300	1400	230 V	0,06	1 097 zł
KO-600	900	230 V	0,076	1 323 zł



WWOax 20 - 71 - Wentylatory promieniowe z napędem bezpośrednim lub sprzęgłowym



WWOax - wykonanie S235JR2 (St35)

TYP WENTYLATORA	TYP SILNIKA	MOC SILNIKA [kW]	Cena z napędem bezpośrednim	Cena z napędem sprzęgłowym
WWOax-20	2SIE80-2A	0,75	2 584 zł	4 318 zł
WWOax-22,4	2SIE80-2B	1,1	2 716 zł	4 677 zł
WWOax-25	Sg80-4A	0,55	2 927 zł	4 737 zł
	2SIE90-L2	2,2	3 282 zł	5 092 zł
WWOax-28	Sg80-4A	0,55	3 227 zł	4 963 zł
	2SIE80-2B	1,1	3 394 zł	5 130 zł
	2SIE100L-2	3	3 763 zł	5 499 zł
WWOax-31,5	2SIE112M-2	4	*	*
	2SIE80-4B	0,75	4 067 zł	5 726 zł
WWOax-35,5	2SIE132S-2A	5,5	5 136 zł	6 795 zł
	Sg80-6B	0,55	4 414 zł	6 601 zł
	2SIE90S-4	1,1	4 630 zł	6 817 zł
	2SIE132S-2B	7,5	5 753 zł	7 940 zł
WWOax-40	2SIE160M-2A	11	6 732 zł	8 919 zł
	2SIE90S-6	0,75	5 386 zł	7 120 zł
	2SIE90L-4	1,5	5 391 zł	7 126 zł
	2SIE100L-4A	2,2	5 562 zł	7 297 zł
	2SIE160M-2B	15	9 393 zł	12 110 zł
WWOax-45	2SIE160L-2	18,5	9 970 zł	12 687 zł
	2SIE90L-6	1,1	5 798 zł	8 588 zł
	Sg100L-8A	0,75	5 620 zł	8 411 zł
	2SIE100L-4B	3	5 968 zł	8 758 zł
	2SIE112M-4	4	6 147 zł	8 937 zł
WWOax-50	2SIE200L-2A	30	17 005 zł	20 776 zł
	Sg100L-8A	0,75	5 997 zł	9 919 zł
	2SIE112M-6	2,2	6 453 zł	10 374 zł
	2SIE132S-4	5,5	6 712 zł	10 634 zł
	2SIE132M-4	7,5	6 905 zł	10 827 zł
WWOax-56	2SIE225M-2	45	20 774 zł	25 525 zł
	Sg112M-8	1,5	7 066 zł	10 158 zł
	2SIE132M-6A	4	7 754 zł	10 846 zł
	2SIE160M-4	11	8 821 zł	11 913 zł
WWOax-63	2SIE160L-4	15	9 302 zł	12 394 zł
	Sg132M-8	3	8 924 zł	12 317 zł
	2SIE132M-6B	5,5	9 568 zł	12 961 zł
	2SIE160M-6	7,5	10 333 zł	13 727 zł
	2SIE180M-4	18,5	12 511 zł	15 905 zł
	2SIE180L-4	22	12 835 zł	16 229 zł

* do wyceny

Wykonanie 0H18N9 dla napędu bezpośredniego: cena bez silnika x 2,5
 Wykonanie 0H18N9 z podstawą ST35 dla napędu sprzęgłowego: cena bez silnika x 2,5
 Wykonanie 0H18N9 w całości dla napędu sprzęgłowego: cena bez silnika x 2,8 - 3

CENNIK PRODUKTÓW FUWK KONWEKTOR SP. Z O.O. 2022



WWOax 63 - 125 - Wentylatory promieniowe z napędem sprzęgłowym lub pasowym

WWOax - wykonanie S235JR2 (St3S)



TYP WENTYLATORA	TYP SILNIKA	MOC SILNIKA [kW]	Cena z napędem sprzęgłowym	Cena z napędem pasowym
WWOax-63	Sg132M-8	3	-	16 828 zł
	2SIE132M6B	5,5	-	17 512 zł
	2SIE160M-6	7,5	-	18 325 zł
	2SIE160L-4	15	-	18 912 zł
	2SIE180M-4	18,5	-	20 638 zł
	2SIE180L-4	22	-	20 983 zł
	2SIE200L-4	30	-	24 778 zł
WWOax-71	2SIE225S-4	37	-	26 259 zł
	2SIE160M-6	7,5	21 783 zł	22 350 zł
	2SIE160L-6	11	22 465 zł	23 033 zł
	2SIE160L-4	15	22 370 zł	22 937 zł
	2SIE180M-4	18,5	24 096 zł	24 664 zł
	2SIE180L-4	22	24 440 zł	25 008 zł
	2SIE200L-4	30	28 236 zł	28 803 zł
WWOax-80	2SIE225M-4	45	31 575 zł	32 143 zł
	Sg160M-8B	5,5	-	24 463 zł
	3Sg160L-8	7,5	-	24 790 zł
	Sg180L-8	11	24 592 zł	26 321 zł
	2SIE180L-6	15	-	28 118 zł
	2SIE200L-6B	22	30 042 zł	31 772 zł
WWOax-90	2SIE225S-4	37	-	33 371 zł
	2Sg225S-8	18,5	29 739 zł	46 342 zł
	2SIE225M-6	30	33 790 zł	50 210 zł
	2SIE280S-6	45	38 625 zł	55 045 zł
WWOax-100	2SIE280S-4	75	40 876 zł	57 479 zł
	Sg180L8-M	11	-	46 377 zł
	2Sg200L-8	15	-	49 975 zł
	2Sg225M-8	22	-	51 596 zł
	2SIE225M-6	30	-	54 653 zł
	2Sg250M-8	30	58 131 zł	54 863 zł
	2SIE280S-6	45	60 625 zł	59 488 zł
	2SIE280M-6	55	-	61 376 zł
WWOax-112	2SIE315S-6	75	68 084 zł	64 817 zł
	2SIE280M4	90	106 315 zł	109 243 zł
WWOax-125	2Sg315M-8A	75	143 718 zł	-
	2SIE315M6D	160	150 801 zł	-
		200	-	-

Wykonanie 0H18N9 dla napędu sprzęgłowego z podstawą ST3S:

Wykonanie 0H18N9 dla napędu pasowego z podstawą ST3S:

Wykonanie 0H18N9 w całości dla napędu sprzęgłowego i pasowego:

cena bez silnika x 2,5

cena bez silnika x 2,5

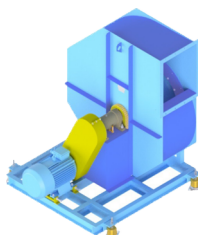
cena bez silnika x 2,8 - 3

CENNIK PRODUKTÓW FUWK KONWEKTOR SP. Z O.O.

2022



WWOax/PW 20 P - 100 P - Wentylatory promieniowe przeciwybuchowe z napędem bezpośrednim lub pasowym



wentylatory promieniowe WWOax P wg. PN-M-43026 z 1998 r.
przeciwybuchowe z atestem fabrycznym - wykonanie M63 + S235JR2 (St3S) strefa ExII 3G T3

TYP WENTYLATORA	TYP SILNIKA	MOC SILNIKA [kW]	Cena z napędem bezpośrednim	Cena z napędem pasowym
WWOax-20 P	ECSgb 90S2	1,5	5 714 zł	-
WWOax-25 P	ECSgb 90S4	1,1	6 483 zł	-
	ECSgb 90L2	2,2	6 802 zł	-
WWOax-31,5 P	ECSgb 90S4	1,1	8 213 zł	-
	ECSg 132S2A	5,5	11 218 zł	-
WWOax-35,5 P	ECSgb 90S4	1,1	8 789 zł	-
	EcSgb160M-2A-EP	11	13 506 zł	-
WWOax-40 P	W-EF 90SG (6)	0,75	9 866 zł	-
	W-EF 90LS (6)	1,1	10 164 zł	-
	ECSgb 90L4	1,5	10 425 zł	-
	ECSgb 100L4A	2,2	10 715 zł	-
	EcSgb160M2B-EP	15	17 788 zł	-
	EcSgb160L2-EP	18,5	18 282 zł	-
WWOax-45 P	ECSgb 100L-4B	3	11 381 zł	-
	EcSg200L2A-EP	30	23 346 zł	-
WWOax-50 P	W-EF 100LS (8)	1,1	12 083 zł	-
	W-EF112MK(6)	2,2	12 431 zł	-
	ECSg 132S-4	5,5	13 803 zł	-
	ECSg 132M-4	7,5	14 544 zł	-
WWOax-56 P	EcSgb225M2-EP	45	27 540 zł	-
	ECSg 112M-4	4	14 367 zł	-
WWOax-63 P	W-EF 132MR(8)	3	17 576 zł	24 883 zł
	W-EF 132MR(6)	5,5	18 027 zł	25 333 zł
	EcSgb160M6-EP	7,5	18 818 zł	26 124 zł
	EcSg180M4-EP	18,5	20 531 zł	27 837 zł
	EcSg180L4-EP	22	21 199 zł	28 505 zł
WWOax-80 P	EcSgb160M8B-EP	5,5	-	33 758 zł
	EcSgb160L8-EP	7,5	-	35 457 zł
	EcSg180L8-EP	11	-	36 865 zł
	EcSg180L6-EP	15	-	36 444 zł
	EcSg200L6B-EP	22	-	37 823 zł
	EcSgb225S4-EP	37	-	41 090 zł
WWOax-100 P	EcSg180L8-EP	11	-	72 520 zł
	EcSg200L8-EP	15	-	73 551 zł
	EcSgb225M8-EP	22	-	75 409 zł
	EcSgb250M8-EP	30	-	79 969 zł
	EcSgb280M6-EP	55	-	85 936 zł

Wykonanie 0H18N9 dla napędu bezpośredniego: cena bez silnika x 2,5
 Wykonanie 0H18N9 z podstawą ST3S dla napędu sprzęgłowego: cena bez silnika x 2,5
 Wykonanie 0H18N9 w całości dla napędu sprzęgłowego: cena bez silnika x 2,8 - 3

CENNIK PRODUKTÓW FUWK KONWEKTOR SP. Z O.O.

2022



WENTYLATORY: FK-20

TYP WENTYLATORA	Napęd bezpośredni do 60°C		Napęd pasowy R/I do 130°C dla napędu R/I prędkość		Napęd pasowy R/IA do 130°C przy wyższych prędkościach	
	Obudowa i wirnik ST	Obudowa i wirnik H17T (KO)	Obudowa i wirnik ST	Obudowa i wirnik H17T (KO)	Obudowa i wirnik ST	Obudowa i wirnik H17T (KO)
Wykonanie						
typ moc obroty	CENY NETTO (zł)					
FK-20 0,25kW 900	3 584 zł	6 978 zł	6 346 zł	9 192 zł	7 379 zł	9 804 zł
FK-20 0,25kW 1400	3 647 zł	7 189 zł	6 177 zł	8 960 zł	7 189 zł	9 719 zł
FK-20 0,37kW 1400	3 647 zł	7 189 zł	6 325 zł	9 150 zł	7 274 zł	9 804 zł
FK-20 0,55kW 1400	3 647 zł	7 189 zł	6 346 zł	9 192 zł	7 379 zł	9 804 zł
FK-20 0,75kW 2900	3 605 zł	6 978 zł	6 346 zł	9 192 zł	7 379 zł	9 804 zł



TYP WENTYLATORA	Napęd pasowy R/IF do 250°C		Napęd pasowy R/IC do 400°C	Napęd sprzęgłowy do 130°C				
	do 250°C - wentylatory z napędem R/IF oraz I/F z odrzutnikiem ciepła		do 400°C - wentylatory z napędem R/IC lub I/C (z obudową łożysk chłodzoną wodą, obudową wentylatora i wirnika wykonanymi ze stali OH17)					
Wykonanie	Obudowa i wirnik ST	Obudowa i wirnik H17T (KO)	Obudowa i wirnik H17T (KO)	Obud. Wirnik stal. łoż. A	Obud. Wirnik H17T (KO) łoż. A	Obud. Wirnik stal. łoż. F	Obud. Wirnik H17T (KO) łoż. F	Obud. Wirnik H17T (KO) łoż. C
typ moc obroty	CENY NETTO (zł)							
FK-20 0,25kW 900	6 881 zł	9 315 zł	10 197 zł	5 098 zł	7 283 zł	5 252 zł	7 552 zł	8 548 zł
FK-20 0,25kW 1400	6 747 zł	9 066 zł	10 062 zł	5 079 zł	7 187 zł	5 194 zł	7 398 zł	8 433 zł
FK-20 0,37kW 1400	6 881 zł	9 142 zł	9 717 zł	5 079 zł	7 264 zł	5 194 zł	7 513 zł	8 433 zł
FK-20 0,55kW 1400	6 881 zł	9 181 zł	10 197 zł	5 156 zł	7 283 zł	5 367 zł	7 552 zł	8 567 zł
FK-20 0,75kW 2900	6 881 zł	9 181 zł	10 197 zł	5 194 zł	7 283 zł	5 367 zł	7 552 zł	8 567 zł

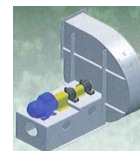
CENNIK PRODUKTÓW FUWK KONWEKTOR SP. Z O.O.

2022



WENTYLATORY: FK-25

TYP WENTYLATORA	Napęd bezpośredni do 60°C		Napęd pasowy R/I do 130°C		Napęd pasowy R/IA do 130°C	
	Obudowa i wirnik ST	Obudowa i wirnik H17T (KO)	Obudowa i wirnik ST	Obudowa i wirnik H17T (KO)	Obudowa i wirnik ST	Obudowa i wirnik H17T (KO)
Wykonanie						
typ moc obroty	CENA NETTO (zł)					
FK-25 0,25kW 900	3 795 zł	7 782 zł	-	9 813 zł	7 168 zł	10 618 zł
FK-25 0,37kW 900	-	-	6 402 zł	9 909 zł	7 322 zł	10 542 zł
FK-25 0,37kW 1400	-	-	6 267 zł	9 737 zł	7 149 zł	10 388 zł
FK-25 0,55kW 1400	3 795 zł	7 782 zł	6 306 zł	9 813 zł	7 168 zł	10 465 zł
FK-25 0,75kW 1400	-	-	6 382 zł	9 832 zł	7 245 zł	10 503 zł
FK-25 1,1kW 2900	-	-	6 402 zł	9 909 zł	7 322 zł	10 599 zł
FK-25 1,5kW 2900	-	-	6 670 zł	10 139 zł	7 532 zł	10 791 zł
FK-25 2,2kW 2900	4 293 zł	7 935 zł	6 747 zł	10 216 zł	7 667 zł	11 002 zł



TYP	Napęd pasowy R/IF do 250°C		Napęd pasowy R/IC do 400°C	Napęd sprzęgłowy do 130°C				
TYP WENTYLATORA	do 250°C - wentylatory z napędem R/IF oraz I/F z odrzutnikiem ciepła		do 400°C - wentylatory z napędem R/IC lub I/C (z obudową łożysk chłodzoną wodą, obudową wentylatora i wirnika wykonanymi ze stali OH17)					
Wykonanie	Obudowa i wirnik ST	Obudowa i wirnik H17T (KO)	Obudowa i wirnik H17T (KO)	Obud. Wirnik stal. łoż. A	Obud. Wirnik H17T (KO) łoż. A	Obud. Wirnik stal. łoż. F	Obud. Wirnik H17T (KO) łoż. F	Obud. Wirnik H17T (KO) łoż. C
typ moc obroty	CENA NETTO (zł)							
FK-25 0,25kW 900	7 360 zł	10 618 zł	11 692 zł	5 570 zł	8 855 zł	5 597 zł	9 104 zł	10 158 zł
FK-25 0,37kW 900	7 532 zł	10 791 zł	11 807 zł	-	-	-	-	-
FK-25 0,37kW 1400	7 341 zł	10 599 zł	11 653 zł	-	-	-	-	-
FK-25 0,55kW 1400	7 360 zł	10 618 zł	11 711 zł	5 577 zł	8 855 zł	5 635 zł	9 181 zł	10 197 zł
FK-25 0,75kW 1400	7 513 zł	10 791 zł	11 768 zł	-	-	-	-	-
FK-25 1,1kW 2900	7 532 zł	10 867 zł	11 807 zł	-	-	-	-	-
FK-25 1,5kW 2900	7 724 zł	10 982 zł	12 017 zł	-	-	-	-	-
FK-25 2,2kW 2900	7 820 zł	11 174 zł	12 209 zł	6 133 zł	9 564 zł	6 210 zł	9 717 zł	10 772 zł

CENNIK PRODUKTÓW FUWK KONWEKTOR SP. Z O.O.

2022



WENTYLATORY: FK-31,5

TYP WENTYLATORA	Napęd bezpośredni do 60°C		Napęd pasowy R/I do 130°C		Napęd pasowy R/IA do 130°C	
	Obudowa i wirnik ST	Obudowa i wirnik H17T (KO)	Obudowa i wirnik ST	Obudowa i wirnik H17T (KO)	Obudowa i wirnik ST	Obudowa i wirnik H17T (KO)
Wykonanie			dla napędu R/I prędkość obrotowa		przy wyższych prędkościach napęd	
typ moc obroty	CENA NETTO (zł)					
FK-31,5 0,25kW 900	4 332 zł	9 832 zł	6 919 zł	12 899 zł	7 935 zł	12 535 zł
FK-31,5 0,37kW 1400	-	-	6 881 zł	11 883 zł	7 858 zł	12 458 zł
FK-31,5 0,55kW 1400	4 332 zł	9 832 zł	6 919 zł	11 922 zł	7 935 zł	12 535 zł
FK-31,5 0,75kW 1400	-	-	7 015 zł	11 998 zł	7 973 zł	12 611 zł
FK-31,5 1,1kW 1400	-	-	7 187 zł	12 151 zł	8 165 zł	12 650 zł
FK-31,5 1,5kW 1400	-	-	-	-	8 357 zł	12 976 zł
FK-31,5 2,2kW 2900	-	-	-	-	8 357 zł	13 014 zł
FK-31,5 3kW 2900	-	-	-	-	8 350 zł	13 321 zł
FK-31,5 4kW 2900	5 616 zł	11 308 zł	-	-	8 350 zł	13 972 zł

TYP WENTYLATORA	Napęd pasowy R/IF do 250°C		Napęd pasowy R/IC do 400°C	Napęd sprzęgłowy do 130°C				
	Obudowa i wirnik ST	Obudowa i wirnik H17T (KO)	Obudowa i wirnik H17T (KO)	Obud. Wirnik stal. łoż. A	Obud. Wirnik H17T (KO) łoż. A	Obud. Wirnik stal. łoż. F	Obud. Wirnik H17T (KO) łoż. F	Obud. Wirnik H17T (KO) łoż. C
Wykonanie			do 400°C - wentylatory z napędem R/IC lub I/C (z obudową łożysk chłodzoną wodą, obudową wentylatora i wirnika wykonanymi ze stali 0H17)					
typ moc obroty	CENA NETTO (zł)							
FK-31,5 0,25kW 900	8 146 zł	12 726 zł	13 781 zł	6 037 zł	10 829 zł	7 628 zł	10 906 zł	11 941 zł
FK-31,5 0,37kW 1400	8 146 zł	12 726 zł	13 761 zł	-	-	-	-	-
FK-31,5 0,55kW 1400	8 146 zł	12 726 zł	13 781 zł	6 152 zł	10 829 zł	6 459 zł	11 002 zł	12 056 zł
FK-31,5 0,75kW 1400	8 203 zł	12 822 zł	14 202 zł	-	-	-	-	-
FK-31,5 1,1kW 1400	8 357 zł	12 937 zł	14 087 zł	-	-	-	-	-
FK-31,5 1,5kW 1400	8 606 zł	13 397 zł	14 241 zł	-	-	-	-	-
FK-31,5 2,2kW 2900	8 606 zł	13 244 zł	14 241 zł	-	-	-	-	-
FK-31,5 3kW 2900	8 874 zł	13 551 zł	14 566 zł	-	-	-	-	-
FK-31,5 4kW 2900	9 507 zł	14 106 zł	15 237 zł	7 552 zł	12 228 zł	7 705 zł	12 381 zł	13 416 zł

CENNIK PRODUKTÓW FUWK KONWEKTOR SP. Z O.O.

2022



WENTYLATORY: FK- 40

TYP WENTYLATORA	Napęd bezpośredni do 60°C		Napęd pasowy R/I do 130°C		Napęd pasowy R/IA do 130°C	
	Obudowa i wirnik ST	Obudowa i wirnik H17T (KO)	dla napędu R/I prędkość obrotowa Obudowa i wirnik ST	Obudowa i wirnik H17T (KO)	przy wyższych prędkościach napęd Obudowa i wirnik ST	Obudowa i wirnik H17T (KO)
Wykonanie						
typ moc obroty	CENA NETTO (zł)					
FK-40 0,55kW 700	6 344 zł	16 828 zł	9 564 zł	18 879 zł	10 829 zł	20 125 zł
FK-40 0,55kW 900	-	-	9 277 zł	18 457 zł	10 503 zł	19 722 zł
FK-40 0,75kW 900	6 517 zł	16 981 zł	9 660 zł	19 032 zł	10 963 zł	21 735 zł
FK-40 1,1kW 1400	-	-	9 315 zł	18 591 zł	10 887 zł	19 684 zł
FK-40 1,5kW 1400	-	-	9 526 zł	19 186 zł	11 059 zł	20 412 zł
FK-40 2,2kW 1400	6 593 zł	14 854 zł	9 737 zł	18 956 zł	11 059 zł	20 412 zł
FK-40 3kW 1400	-	-	-	-	11 270 zł	20 585 zł
FK-40 4kW 1400	-	-	-	-	11 672 zł	21 026 zł
FK-40 7,5kW 1400	7 667 zł	-	-	-	12 611 zł	21 926 zł
FK-40 11kW 2900	-	-	-	-	15 371 zł	24 667 zł
FK-40 15kW 2900	11 117 zł	-	-	-	16 253 zł	25 530 zł
FK-40 18,5kW 2900	13 531 zł	24 150 zł	-	-	17 786 zł	27 063 zł

TYP WENTYLATORA	Napęd pasowy R/IF do 250°C		Napęd pasowy R/IC do 400°C	Napęd sprzęgłowy do 130°C				
	do 250°C - wentylatory z napędem R/IF oraz I/F z odrzutnikiem ciepła		do 400°C - wentylatory z napędem R/IC lub I/C (z obudową łożysk chłodzoną wodą, obudową wentylatora i wirnika wykonanymi ze stali 0H17)	Obud. Wirnik stal. łoż. A	Obud. Wirnik H17T (KO) łoż. A	Obud. Wirnik stal. łoż. F	Obud. Wirnik H17T (KO) łoż. F	Obud. Wirnik H17T (KO) łoż. C
Wykonanie	Obudowa i wirnik ST	Obudowa i wirnik H17T (KO)	Obudowa i wirnik H17T (KO)					
typ moc obroty	CENA NETTO (zł)							
FK-40 0,55kW 700	11 155 zł	20 106 zł	21 351 zł	8 817 zł	17 767 zł	9 047 zł	17 767 zł	19 128 zł
FK-40 0,55kW 900	10 772 zł	19 703 zł	20 891 zł	-	-	-	-	-
FK-40 0,75kW 900	11 270 zł	20 221 zł	21 351 zł	8 932 zł	17 978 zł	8 242 zł	17 959 zł	19 339 zł
FK-40 1,1kW 1400	10 829 zł	19 780 zł	21 045 zł	-	-	-	-	-
FK-40 1,5kW 1400	11 327 zł	20 297 zł	21 543 zł	-	-	-	-	-
FK-40 2,2kW 1400	11 327 zł	20 297 zł	21 543 zł	9 104 zł	19 780 zł	9 277 zł	18 016 zł	19 396 zł
FK-40 3kW 1400	11 577 zł	20 546 zł	21 735 zł	-	-	-	-	-
FK-40 4kW 1400	11 941 zł	20 949 zł	22 176 zł	-	-	-	-	-
FK-40 7,5kW 1400	12 880 zł	21 907 zł	23 076 zł	-	-	-	-	-
FK-40 11kW 2900	15 582 zł	24 610 zł	25 836 zł	-	-	-	-	-
FK-40 15kW 2900	16 464 zł	25 491 zł	26 641 zł	-	-	-	-	-
FK-40 18,5kW 2900	18 093 zł	27 044 zł	28 290 zł	15 736 zł	24 763 zł	16 023 zł	24 763 zł	26 124 zł

CENNIK PRODUKTÓW FUWK KONWEKTOR SP. Z O.O.

2022



WENTYLATORY: FK- 50

TYP WENTYLATORA	Napęd bezpośredni do 60°C		Napęd pasowy R/I do 130°C		Napęd pasowy R/IA do 130°C	
	dla napędu R/I prędkość obrotowa		przy wyższych prędkościach napęd			
Wykonanie	Obudowa i wirnik ST	Obudowa i wirnik H17T (KO)	Obudowa i wirnik ST	Obudowa i wirnik H17T (KO)	Obudowa i wirnik ST	Obudowa i wirnik H17T (KO)
typ moc obroty	CENA NETTO (zł)					
FK-50 0,75kW 700	-	-	11 519 zł	27 082 zł	12 803 zł	27 983 zł
FK-50 1,1kW 700	7 106 zł	25 415 zł	11 557 zł	27 216 zł	12 841 zł	28 155 zł
FK-50 1,5kW 900	-	-	11 270 zł	26 852 zł	12 228 zł	27 772 zł
FK-50 2,2kW 900	8 433 zł	25 606 zł	11 768 zł	27 389 zł	13 110 zł	28 290 zł
FK-50 4kW 1400	-	-	11 941 zł	27 485 zł	13 225 zł	28 443 zł
FK-50 5,5kW 1400	-	-	-	-	13 685 zł	28 826 zł
FK-50 7,5kW 1400	9 526 zł	26 737 zł	-	-	13 685 zł	29 286 zł
FK-50 11kW 1400	-	-	-	-	16 464 zł	31 663 zł
FK-50 15kW 1400	-	-	-	-	17 691 zł	32 985 zł
FK-50 22kW 1400	-	-	-	-	23 287 zł	37 796 zł

TYP WENTYLATORA	Napęd pasowy R/IF do 250°C		Napęd pasowy R/IC do 400°C	Napęd sprzęgłowy do 130°C				
	do 250°C - wentylatory z napędem R/IF oraz I/F z odrzutnikiem ciepła		do 400°C - wentylatory z napędem R/IC lub I/C (z obudową łóżysk chłodzoną wodą, obudową wentylatora i wirnika wykonanymi ze stali 0H17)					
Wykonanie	Obudowa i wirnik ST	Obudowa i wirnik H17T (KO)	Obudowa i wirnik H17T (KO)	Obud. Wirnik stal. łóż. A	Obud. Wirnik H17T (KO) łóż. A	Obud. Wirnik stal. łóż. F	Obud. Wirnik H17T (KO) łóż. F	Obud. Wirnik H17T (KO) łóż. C
typ moc obroty	CENA NETTO (zł)							
FK-50 0,75kW 700	13 359 zł	28 270 zł	29 957 zł	-	-	-	-	-
FK-50 1,1kW 700	13 512 zł	28 424 zł	30 130 zł	10 829 zł	26 124 zł	11 021 zł	34 059 zł	26 957 zł
FK-50 1,5kW 900	12 841 zł	28 060 zł	29 746 zł	0,00	0,00	0,00	0,00	0,00
FK-50 2,2kW 900	13 416 zł	28 615 zł	30 321 zł	11 021 zł	26 354 zł	11 212 zł	26 507 zł	27 619 zł
FK-50 4kW 1400	13 512 zł	28 692 zł	30 417 zł	-	-	-	-	-
FK-50 5,5kW 1400	13 991 zł	29 095 zł	30 858 zł	-	-	-	-	-
FK-50 7,5kW 1400	14 528 zł	29 612 zł	31 375 zł	12 075 zł	26 986 zł	12 209 zł	27 542 zł	28 654 zł
FK-50 11kW 1400	16 981 zł	31 931 zł	33 848 zł	-	-	-	-	-
FK-50 15kW 1400	18 419 zł	33 273 zł	35 266 zł	-	-	-	-	-
FK-50 22kW 1400	23 536 zł	38 064 zł	40 326 zł	-	-	-	-	-

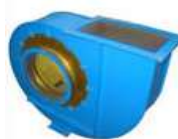
CENNIK PRODUKTÓW FUWK KONWEKTOR SP. Z O.O.

2022



WENTYLATORY PROMIENIOWE PRZECIWWYBUCHOWE: FKP

TYP	MOC [kW]	OBROTYSILNIKA	CENA NETTO (zł)
			Napęd bezpośredni do 50°C
FKP-20	0,75	900	9 526 zł
FKP-20	1,10	1 400	8 989 zł
FKP-20	1,50	2 900	9 123 zł
FKP-25	0,75	900	10 216 zł
FKP-25	1,10	1 400	9 832 zł
FKP-25	2,20	2 900	10 407 zł
FKP-31,5	0,75	900	13 071 zł
FKP-31,5	1,10	1 400	12 458 zł
FKP-31,5	4,00	2 900	17 173 zł
FKP-40	0,55	700	18 438 zł
FKP-40	0,75	900	17 997 zł
FKP-40	2,20	1 400	19 320 zł
FKP-50	1,10	700	26 277 zł
FKP-50	2,20	900	27 427 zł
FKP-50	7,50	1 400	29 727 zł



WENTYLATORY ODDYMIAJĄCE STRUMIENIOWE: WOG

TYP	CENA NETTO (zł)
WOG F400	
WOG ø315 F400	6 432 zł
WOG ø355 F400	6 653 zł
WOG ø400 F400	7 171 zł



TŁUMIKI DO WENTYLATORA WOG

MODEL	CENA NETTO (zł)
Tłumik ø315	586 zł
Tłumik ø355	659 zł
Tłumik ø400	721 zł

MODEL	CENA NETTO (zł)
Deflektor ø315	88 zł
Deflektor ø355	90 zł
Deflektor ø400	99 zł

WENTYLATOR WOG + TŁUMIKI + DEFLEKTOR + SIATKA

MODEL	CENA NETTO (zł)
WOG 40°C	
WOG ø315 F40 z tłumikami + deflektor +	3 620 zł
WOG ø355 F40 z tłumikami + deflektor +	4 675 zł
WOG ø400 F40 z tłumikami + deflektor +	6 368 zł

CENNIK PRODUKTÓW FUWK KONWEKTOR SP. Z O.O. 2022



NEOLUX

TYP	OBROT SILNIKA	ZASILANIE	MOC [kW]	CENA NETTO (zł)
NEOLUX III	MAX. 1140	230 V	0,077	2 860 zł
NEOLUX IV	MAX. 1280	230 V	0,13	3 718 zł



Elementy zamienne				CENA NETTO (zł)
Nagrzewnica wodna - NEOLUX III				515 zł
Nagrzewnica wodna - NEOLUX IV				566 zł
Grzałki elektr. kpl (2 szt.) NEOLUX III				86 zł
Grzałki elektr. kpl (2 szt.) NEOLUX IV				126 zł
Wentylator WPN-10/480		230 V		1 400 zł
Wentylator WPN-10/780		230 V		1 843 zł
KANAŁ III - SKRZYŃKA CZERPNA				478 zł
KANAŁ IV - SKRZYŃKA CZERPNA				548 zł



URZĄDZENIE GRZEWCZO - WENTYLACYJNE: UGW



TYP	ZASILANIE	CENA NETTO (zł)
UGW-35,5	230 V	3 354 zł
UGW-40	230 V	3 913 zł
UGW-50	230 V	4 792 zł
UGW-63	230 V	5 590 zł
AGW-S40	230 V	4 472 zł
AGW-S63	230 V	5 590 zł

OGRZEWACZE ELEKTRYCZNE: OWE



TYP	ZASILANIE	CENA NETTO (zł)
OWE 2,4	230 V	807 zł
OWE 6/3	400 V	2 060 zł
OWE 12/6	400 V	2 715 zł
OWE 18/9	400 V	3 322 zł
OWE 28/14	400 V	4 664 zł

ZESTAW GRZEWCZO-WENTYLACYJNY: ZGW

TYP	ZASILANIE	CENA NETTO (zł)
ZGW-1W/1	WODNE	2 222 zł
ZGW-1W/2		2 548 zł
ZGW-2W/1		2 679 zł
ZGW-2W/2		3 964 zł
ZGW-1P/1	PAROWE	2 265 zł
ZGW-1P/2		2 744 zł
ZGW-2P/1		2 875 zł
ZGW-2P/2		4 095 zł



NAGRZEWNICE: stalowe malowane

TYP	WODNA	PAROWA	TYP	WODNA	PAROWA
1/I	884 zł	868 zł	1/II	1 409 zł	1 239 zł
2/I	978 zł	935 zł	2/II	1 533 zł	1 552 zł
3/I	1 158 zł	1 160 zł	3/II	2 026 zł	1 948 zł
4/I	1 363 zł	1 335 zł	4/II	2 523 zł	2 196 zł
5/I	1 704 zł	1 609 zł	5/II	3 223 zł	2 832 zł
6/I	2 597 zł	2 270 zł	6/II	4 671 zł	4 225 zł
7/I	3 071 zł	2 788 zł	7/II	5 237 zł	5 341 zł
8/I	4 149 zł	3 562 zł	8/II	7 680 zł	6 907 zł
9/I	5 595 zł	4 720 zł	9/II	9 912 zł	8 919 zł
10/I	6 960 zł	5 841 zł	10/II	12 140 zł	10 545 zł
11/I	8 093 zł	7 080 zł	11/II	13 491 zł	13 238 zł
12/I	*	8 242 zł	12/II	*	15 690 zł

* ceny udzielane na zapytanie klienta



WYMIENNIKI CIEPŁA: stalowe malowane

TYP/EL.GRZ	6	10	16	25	40	63	100	160
I	758 zł	995 zł	1 480 zł	1 872 zł	2 301 zł	3 070 zł	4 702 zł	5 914 zł
II	881 zł	1 220 zł	1 876 zł	2 378 zł	3 138 zł	4 338 zł	6 408 zł	9 447 zł
III	976 zł	1 398 zł	2 235 zł	2 841 zł	3 843 zł	5 572 zł	9 007 zł	13 191 zł
IV	1 176 zł	1 660 zł	2 801 zł	3 391 zł	4 702 zł	7 157 zł	11 870 zł	15 724 zł

CENNIK PRODUKTÓW FUWK KONWEKTOR SP. Z O.O. 2022



NAGRZEWNICE: BIMETALOWE

TYP	WODNA	PAROWA	TYP	WODNA	PAROWA
1/I	699 zł	687 zł	1/II	1 115 zł	980 zł
2/I	774 zł	740 zł	2/II	1 213 zł	1 228 zł
3/I	916 zł	918 zł	3/II	1 603 zł	1 541 zł
4/I	1 078 zł	1 057 zł	4/II	1 996 zł	1 738 zł
5/I	1 348 zł	1 273 zł	5/II	2 550 zł	2 241 zł
6/I	2 055 zł	1 796 zł	6/II	3 695 zł	3 343 zł
7/I	2 430 zł	2 206 zł	7/II	4 144 zł	4 226 zł
8/I	3 283 zł	2 818 zł	8/II	6 076 zł	5 465 zł
9/I	4 426 zł	3 734 zł	9/II	7 842 zł	7 057 zł
10/I	5 507 zł	4 621 zł	10/II	9 605 zł	8 343 zł
11/I	6 403 zł	5 601 zł	11/II	10 675 zł	10 474 zł
12/I	*	6 521 zł	12/II	*	12 414 zł

WYMIENNIKI CIEPŁA - BIMETAL

TYP	6	10	16	25	40	63	100	160
I	599 zł	788 zł	1 171 zł	1 481 zł	1 821 zł	2 429 zł	3 720 zł	4 679 zł
II	697 zł	965 zł	1 485 zł	1 882 zł	2 483 zł	3 433 zł	5 070 zł	7 475 zł
III	772 zł	1 106 zł	1 769 zł	2 248 zł	3 040 zł	4 408 zł	7 126 zł	10 437 zł
IV	930 zł	1 314 zł	2 216 zł	2 683 zł	3 720 zł	5 663 zł	9 392 zł	12 441 zł

APARATY GRZEWCZO-WENTYLACYJNE TYP: AS

Kolumna1	CENA	NETTO
WODNE	(zł)	
ASW 1/III	5 889 zł	
ASW 1/IV	6 307 zł	
ASW 2/III	7 161 zł	
ASW 2/IV	7 579 zł	
ASW 3/III	9 176 zł	
ASW 3/IV	9 879 zł	

PAROWE	CENA
	NETTO (zł)
ASP 1/II	6 098 zł
ASP 1/III	6 517 zł
ASP 2/II	7 353 zł
ASP 2/III	7 771 zł
ASP 3/II	9 670 zł
ASP 3/III	10 106 zł



WYMIENNIKI/GRZEJNIKI - Wkłady grzewcze do AS

MODEL: WODNE	CENA	NETTO
	(zł)	
WWb 1/III	1 359 zł	
WWb 1/IV	1 777 zł	
WWb 2/III	1 882 zł	
WWb 2/IV	2 335 zł	
WWb 3/III	2 439 zł	
WWb 3/IV	2 753 zł	
AOW 1/III	1 481 zł	
AOW 2/IV	*	

MODEL: PAROWE	CENA	NETTO
	(zł)	
GPb 1/II		871 zł
GPb 1/III		1 133 zł
GPb 2/II		1 167 zł
GPb 2/III		1 551 zł
GPb 3/II		1 934 zł
GPb 3/III		2 195 zł
AOP 1/II		871 zł

FILTR WLOTU: AS

WODNE	CENA	NETTO
	(zł)	
AS 1	436 zł	
AS 2	470 zł	
AS 3	540 zł	

SKRZYNIKA CZERPNA do AS

WODNE	CENA
	NETTO (zł)
Sc 1	418 zł
Sc 2	488 zł
Sc 3	662 zł

CYKLONY: CT

WIELKOŚĆ:	WERSJA	WERSJA
	CZARNA	KWASOODPORNA
20	1 934 zł	3 868 zł
25	2 178 zł	4 356 zł
32	2 892 zł	5 785 zł
40	4 530 zł	9 060 zł
50	5 576 zł	11 151 zł



PODSTAWA CYKLONU ze zbiornikiem pyłów

WIELKOŚĆ CYKLONU	CENA	CENA	NETTO (zł)
	NETTO (zł)	ZBIORNIK PYŁÓW	
	PODSTAWA		
PC 20	2 962 zł		2 439 zł
PC 25	2 962 zł		2 439 zł
PC 31,5	3 136 zł		2 614 zł
PC 40	3 171 zł		2 666 zł
PC 50	3 258 zł		2 753 zł

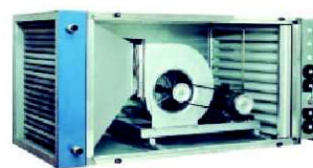
CENNIK PRODUKTÓW FUWK KONWEKTOR SP. Z O.O. 2022



APARATY GRZEWczo-WENTYLACYJNE DO NAWIEWU PRZEWODOWEGO TYPU NP

WODNE ; PAROWE	CENA (zł)	NETTO
NPw ; NPp 1/II		11 901 zł
NPw ; NPp 1/III		12 441 zł
NPw ; NPp 1/IV		13 173 zł
NPw ; NPp 2/II		14 096 zł
NPw ; NPp 2/III		15 194 zł
NPw ; NPp 2/IV		16 100 zł

WODNE ; PAROWE	CENA NETTO (zł)
NPc 1/II	2 265 zł
NPc 1/III	2 962 zł
NPc 1/IV	3 659 zł
NPc 2/II	3 485 zł
NPc 2/III	4 530 zł
NPc 2/IV	5 750 zł



WYMIENNIK/GRZEJNIK: NPp, NPw

WODNE	CENA (zł)	NETTO
Apw 1/II		1 742 zł
Apw 1/III		2 178 zł
Apw 1/IV		2 683 zł
Apw 2/II		2 579 zł
Apw 2/III		3 189 zł
Apw 2/IV		4 129 zł

PAROWE	CENA NETTO (zł)
NPp 1/II	1 917 zł
NPp 1/III	2 945 zł
	-
NPp 2/II	2 788 zł
NPp 2/III	3 363 zł
	-